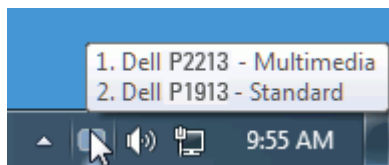


Dell™ Display Manager Benutzerhandbuch

- [Überblick](#)
 - [Verwendung des Kurzeinstellungen-Dialogfeldes](#)
 - [Einstellung der grundlegenden Anzeigefunktionen](#)
 - [Zuweisung von Voreingestellte Modi zu Applikationen](#)
 - [Anwendung von Energiesparfunktionen](#)
 - [Drehen der Bildschirminhalte](#)
-

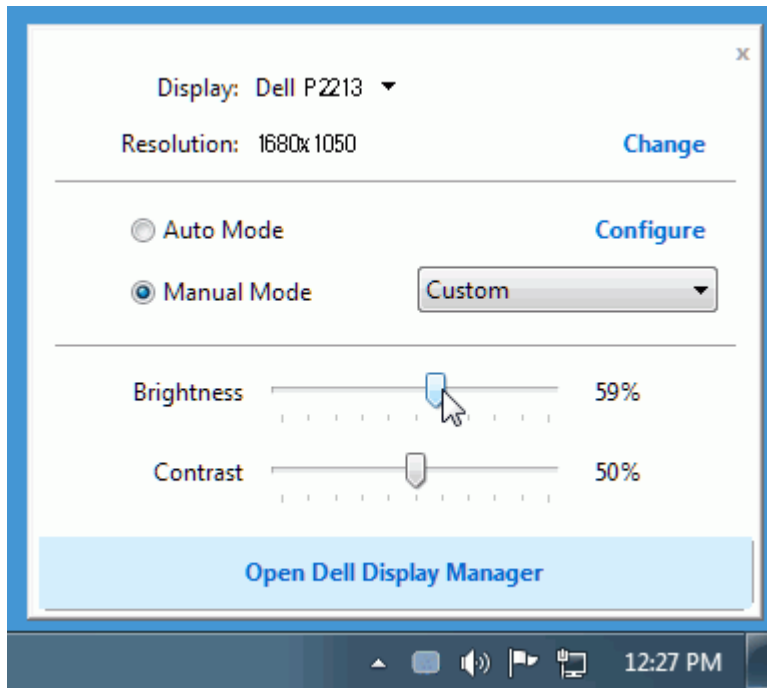
Überblick

Dell Display Manager ist eine Windows-Applikation, mit der Sie einen oder mehrere Monitore verwalten können. Mit der Applikation können Sie das angezeigte Bild manuell einstellen, automatische Einstellungen zuweisen, den Energieverbrauch festlegen, das Bild drehen und andere Funktionen auf ausgewählten Dell-Modellen nutzen. Nachdem Dell Display Manager installiert wurde, wird die Applikation nach jedem Systemstart ausgeführt und ihr Symbol wird im Benachrichtigungsbereich angezeigt. Wenn Sie den Mauszeiger über dieses Symbol im Benachrichtigungsbereich führen, werden Informationen über an das System angeschlossene Monitore angezeigt.



Verwendung des Kurzeinstellungen-Dialogfeldes

Wenn Sie auf das Symbol von Dell Display Manager im Benachrichtigungsbereich klicken, wird das Kurzeinstellungen-Dialogfeld angezeigt. Wenn mehr als ein unterstütztes Dell-Modell mit dem System verbunden ist, können Sie über das bereitstehende Menü einen Zielmonitor auswählen. Im Kurzeinstellungen-Dialogfeld können Sie die Helligkeit und den Kontrast des Monitors anpassen, Voreingestellte Modi manuell auswählen und den Automodus einstellen. Sie können auch die Bildschirmauflösung ändern.

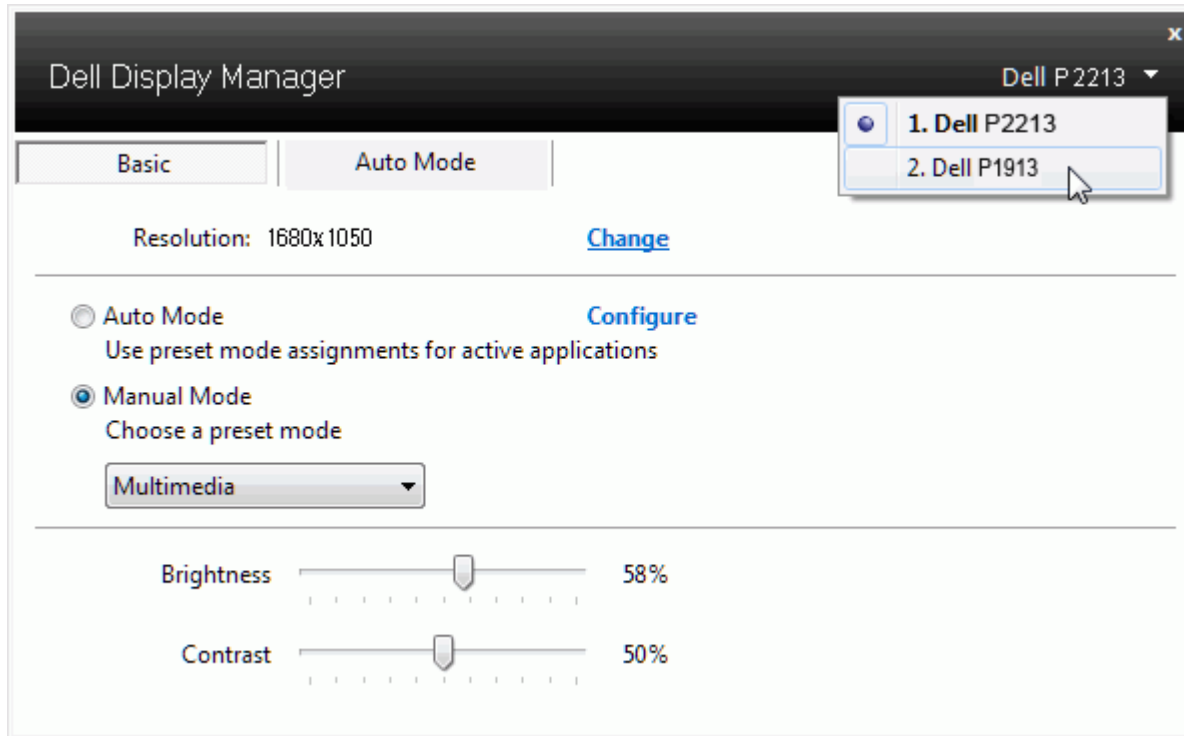


Über das Kurzeinstellungen-Dialogfeld gelangen Sie auch zur erweiterten Anwenderoberfläche von Dell Display Manager, auf der Sie grundlegende Funktionen anpassen, den Automodus konfigurieren und andere Funktionen nutzen können.

Einstellung der grundlegenden Anzeigefunktionen

Über das Menü auf der Registerkarte Standard können Sie einen Voreingestellte Modi manuell für den ausgewählten Monitor übernehmen. Sie können stattdessen auch den Automodus aktivieren. Im Automodus wird Ihr bevorzugter voreingestellter Modus automatisch übernommen, wenn bestimmte Applikationen aktiviert werden. Bei Änderung eines Modus wird auf dem Bildschirm kurz der aktuelle voreingestellte Modus angezeigt.


Auf der Registerkarte Standard können auch die Helligkeit und der Kontrast des ausgewählten Monitors angepasst werden.



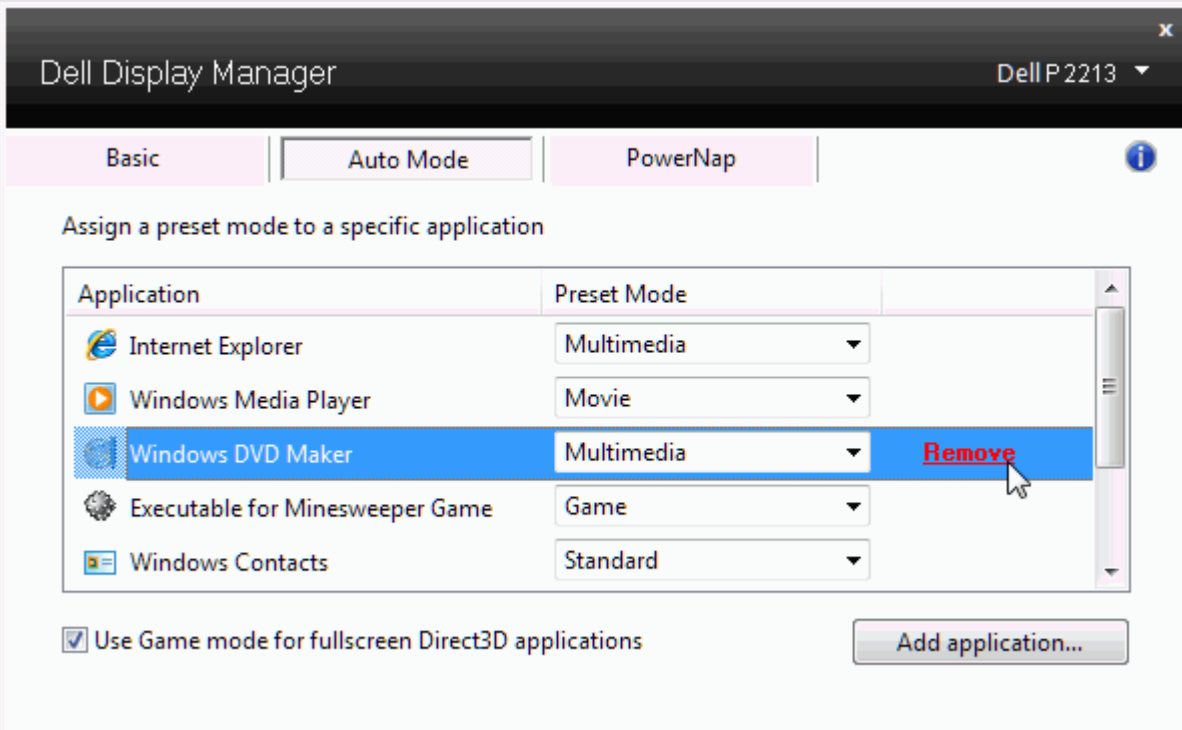
Zuweisung von Voreingestellte Modi zu Applikationen

Über die Registerkarte Automodus können Sie einen bestimmten voreingestellten Modus einer bestimmten Applikation zuweisen und automatisch für sie übernehmen. Wenn der Automodus aktiviert ist, wechselt Dell Display Manager automatisch zum entsprechenden voreingestellten Modus, sobald eine damit verbundene Applikation aktiviert wird. Der mit einer bestimmten Applikation verknüpfte voreingestellte Modus kann auf jedem angeschlossenen Monitor identisch sein oder sich für jeden Monitor unterscheiden.

Dell Display Manager ist für eine Vielzahl gängiger Applikationen vorkonfiguriert. Wenn Sie der Zuweisungsliste eine neue Applikation hinzufügen möchten, ziehen Sie diese Applikation einfach vom Desktop, vom Windows-Startmenü oder von einem anderen Ort auf die aktuelle Liste.

 **HINWEIS:** Der voreingestellte Modus kann sich nicht auf Batch-Dateien, Scripts und Loaders und auch nicht auf nicht ausführbare Dateien wie z. B. ZIP-Archive oder verpackte Dateien beziehen.

Darüber hinaus können Sie eine Option aktivieren, welche den Voreingestellte Modus „Spiel“ verwendet, wenn eine Direct3D-Applikation im Vollbild ausgeführt wird. Wenn Sie dies für bestimmte Spiele unterbinden möchten, sofern dies aktiviert ist, fügen Sie diese Spiele bitte mit einem anderen voreingestellten Modus der Zuweisungsliste hinzu. Für Applikationen in der Zuweisungsliste wird die allgemeine Direct3D-Einstellung nicht verwendet.

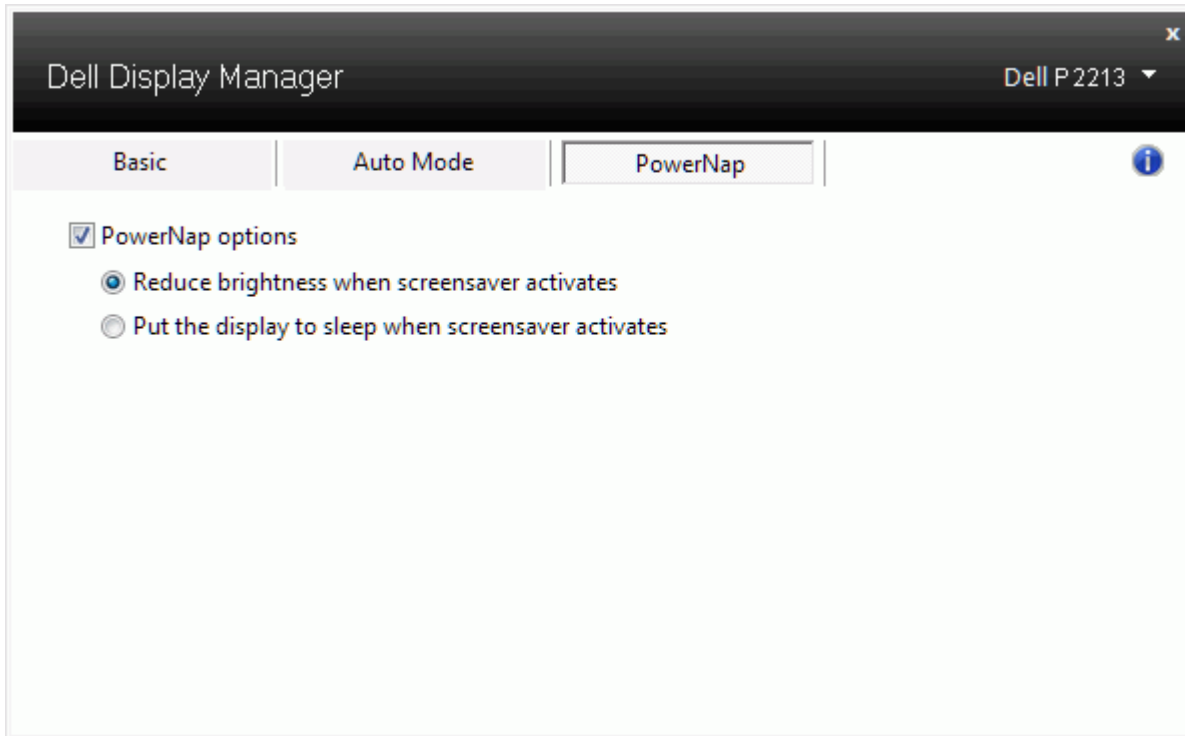


| Application | Preset Mode | |
|---------------------------------|-------------|--------|
| Internet Explorer | Multimedia | |
| Windows Media Player | Movie | |
| Windows DVD Maker | Multimedia | Remove |
| Executable for Minesweeper Game | Game | |
| Windows Contacts | Standard | |

Use Game mode for fullscreen Direct3D applications Add application...

Anwendung von Energiesparfunktionen

Bei unterstützten Dell-Modellen steht die Registerkarte PowerNap mit Optionen für das Energiesparen zur Verfügung. Bei Aktivierung des Bildschirmschoners durch das System kann die Helligkeit des Bildschirms automatisch auf die niedrigste Stufe gestellt oder der Monitor kann ganz deaktiviert werden, um zusätzlich Energie zu sparen.



Drehen der Bildschirminhalte

Für bestimmte Dell-Modelle gibt es Funktionen zum Drehen von Bildschirminhalten. Auf diesen Monitoren löst die Option Menüdreherung unter Weitere Einstellungen im OSD-Menü automatisch einen entsprechenden Wechsel bei der Windows-Bildschirmausrichtung aus.

The screenshot shows the OSD menu for a Dell P2213 monitor. The menu is organized into a left sidebar and a main content area. The sidebar includes options like 'Helligkeit/Kontrast', 'Auto-Anpassung', 'Eingabe-Quelle', 'Farbeinstellungen', 'Anzeige-Einstellungen', 'Sonstige Einstellungen', and 'Individualisieren'. The main content area lists various settings such as 'Sprache' (Deutsch), 'Menü-Transparenz' (20), 'Menü-Timer' (20 s), 'Menü-Sperre' (Entriegeln), 'Intelligente Energieeinsparung' (Aus), 'Energie sparen Audio' (Auf), 'DDC/CI' (Aktiviert), 'LCD-Konditionierung' (Deaktiviert), and 'Zurücksetzen' (Alle Einstellungen zurücksetzen). The 'Menü-Drehung' option is highlighted in blue. At the top right, there is an 'Energieverbrauch' indicator with a bar chart. At the bottom, the current resolution is '1280 x 1024 @ 60Hz' and the maximum resolution is '1680 x 1050 @ 60Hz'. A vertical navigation bar on the right side contains arrows and a checkmark.

| Category | Setting | Value |
|------------------------|---------------------------------|-------------|
| Anzeige-Einstellungen | Sprache | Deutsch |
| | Menü-Transparenz | 20 |
| | Menü-Timer | 20 s |
| | Menü-Sperre | Entriegeln |
| | Menü-Drehung | |
| Sonstige Einstellungen | Intelligente Energieeinsparung | Aus |
| | Energie sparen Audio | Auf |
| | DDC/CI | Aktiviert |
| | LCD-Konditionierung | Deaktiviert |
| Zurücksetzen | Alle Einstellungen zurücksetzen | |

